

Røykvarsler, IIR-SLi

Ionisk røykvarsler med Lithium batteri. Maks 10 års levetid.

Ionisk røykvarsler reagerer på åpen flamme og usynlig røyk, og har dermed en raskere reaksjon ved en hurtig brannutvikling. Alle hjem bør ha en røykvarsler i eller rett ved soverom. Det bør også være røykvarsler i alle rom med elektrisk utstyr, f. eks. fryseboks, elektriske ovner ol.

IIR-SLi er en røykvarsler utstyrt med et ionisk deteksjonskammer og fastmontert lithium-batteri med opp til 10 års levetid. Levetid avhenger av alarmer, hvor ofte produktet testes og miljø.

Plassering:

Røykvarsleren skal plasseres i taket, minimum 0,5 meter fra vegg.

Unngå lysstoffrør, down lights og annen installasjon som kan skape elektromagnetisk forstyrrelse (EMC). Plasser røykvarsleren minimum en meter fra slike installasjoner.

I **stuer** bør røykvarsleren plasseres midt i taket. I **soverom** maksimum 1,5 meter fra dør og i **kjøkken** må den trekkes vekk fra komfyr og oppvaskmaskin.



Vedlikehold:

Røykvarsleren kan utløses av støv, fuktighet og damp. Det anbefales å støvsuge røykvarsleren minimum en gang i året. Det anbefales å teste røykvarsleren en gang pr måned. Røykvarsleren inneholder 3 stk fastmonterte batterier som ikke kan byttes. Dersom man får varsel om dårlig batteri, skal hele røykvarsleren tas ned og skiftes ut med en ny innen 14 dager. Det anbefales å skifte ut røykvarsleren etter 6 år.

NB: Brukte og defekte røykvarslere bør leveres til resirkulering.

Montering:

Fest braketten til taket med de medleverte skruer. Dersom det er betong, borr et 5 mm hull og sett inn de medleverte plastpluggene før du skrur braketten til taket. (fig.1) Sett koblingsbøyle over de to pinnene i åpningen på siden (fig.2). Røykvarsleren har fått driftsspenning etter dette. (En lyd kan høres i noen sekunder etter oppstart.) Sett den medleverte låsen (wire) inn i sporet på bunnen av røykvarsleren (fig 3). Skyv røykvarsleren inn på braketten og lås den fast ved å skyve låsen helt inn (fig 4). Etter 1 min fra oppstart skal røykvarsler testes (se avsnitt om testing).

Testing:

Vi anbefaler å teste røykvarsleren minimum en gang pr måned. Trykk på testknappen (plassert midt på røykvarsleren) (fig.5) og hold den inne frem til du hører en alarm. Slipp knappen. Røykvarsleren vil slutte å pipe og gå tilbake til normalmodus etter noen sekunder. Dersom røykvarsleren ikke piper innen 8 sekunder og bøyle står i korrekt posisjon, er røykvarsleren defekt.

Indikasjoner:

- LED blinker hvert 45 sekund: Viser normal drift.
- LED blinker hvert sekund i tillegg til en pulserende alarm: Varsler lokal røykutvikling. Dette vil fortsette helt til røyken har forsvunnet.
- Et pip hvert 45 sekund varsler lav strømforsyning (dårlig batteri)

Spesifikasjoner:

Godkjenning:	EN 14604
Deteksjon:	Ionisk kammer
Strømforsyning:	Ikke utskiftbare Lithium batteri (3 x SAFT LS 14250C)
Strømforbruk:	< 12 μ A
Lydnivå:	85 dB(A) / 3m
Temperatur:	0°C - 55°C
Fuktighet:	< 95%RH
Mål:	L=103mm B=76mm H=38mm

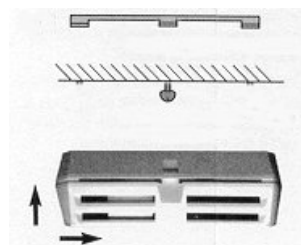


Fig.1



Fig.3



Fig.2

koblingsbøyle



Fig.4



Fig. 5