

istameter[®] III radio

elektronisk vandmåler med den mest moderne radioteknologi



- Høj integreret mikrochip-teknologi (ASIC)
- Leveres som koldt- eller varmtvandsmåler
- Kompatibel med alle hidtidige tilbehørsdele
- Problemfri udskiftning gennem istameter[®]-princip
- Sikker og enkel aflæsning
- Integreret sensortaste

Anvendelse

istameter[®] III radio er en flerstrålet vandmåler til registrering af koldt- eller varmtvandsforbrug i alle typer af bolig- og erhvervsjendomme.

Målerens størrelse er ideel til måling af forbrug i f.eks. lejligheder. Huset på måleren kan drejes i en position, der gør det nemt at aflæse.

En speciel plombering sikrer, at måleren ikke kan afmonteres, uden at plomben brydes.

Hvis rørene er skjult i væg, og blandingsbatteriet er monteret direkte i væggen, kan *istameter*[®] III radio fås som blandingsbatterimåler til montering bag ved blandingsbatteriet.

Måleren indgår i Viterra Energy Services varme- og vandregnskab som fordelingsmåler. Herved kan udgifterne til brugsvand samt opvarmning af koldt vand fordeles retfærdigt efter faktisk forbrug mellem lejlighederne i en ejendom.

Funktionsbeskrivelse

istameter[®] III radio er en elektronisk vandmåler med en indbygget radiosender, der indgår som en del af det radiobaserede opsamlingsystem *symphonic*[®]. Systemet, der er manipulationssikkert, muliggør aflæsning af målerne uden adgang til forbrugsstederne.

symphonic[®] er baseret på envejsradiokommunikation og højt avanceret dataopsamlings-teknologi.

De registrerede værdier for vandforbruget overføres via radiosignal til en eller flere opsamlingsenheder.

Én gang årligt efter vandregnskabs skæringsdato aflæser Viterra Energy Services de centrale opsamlingsenheder og udarbejder, efter modtagelse af vandudgifter, et vandregnskab for ejendommen. Herefter modtager hver forbruger en separat opgørelse over vandforbruget.

istameter[®] III radio er en flerstrålet vingehjulsmåler med elektronisk aftastning. Flerstråleprincippet betyder, at vandet ledes ind gennem flere huller på målerens mekaniske dele, som derved belastes jævnt og ensartet, hvorved der opnås en nøjagtig måling.

Målefunktionerne i *istameter*[®] III radio styres af en integreret mikrochip. Der sker en automatisk lagring af de sidste to skæringsdatoværdier. Alle relevante data (informationer) kan ved aktivering af måleren vises overskueligt i seks visningsmenuer på LC-displayet.

Interface

Udover dataoverførsel pr. radio er også en programmering og aflæsning mulig over det indbyggede optiske interface.

istameter[®] III radio til koldt og varmt vand leveres i størrelserne Q_n 1,5 og 2,5 m³/h.

istameter® III radio

Let aflæseligt og selvforklarende display

istameter® III radio har et 2-liniet LC-display, hvorpå måledata og systemoplysninger vises enkelt og overskueligt.

Relevante data vises i seks menuer:

- 1) Forbrugsværdier
- 2) Aktuelle værdier
- 3) Måleropsætning
- 4) Statistik
- 5) Tarif
- 6) Triptællerfunktion

Betjening

Ved aktivering af finger-touch tasten kan man få adgang til menustrukturen med information om en række forskellige funktioner i måleren.

For at skifte menu skal tasten aktiveres i ca. 5 sekunder. Herefter gennemløber displayet de seks menumuligheder.

Når den ønskede menu er nået, slippes tasten, og første billede i menuen vises.

Ved et kort tryk på tasten skiftes der mellem de forskellige billeder inden for menuen.

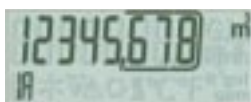
Menu- og billednummer indikeres i nederste venstre hjørne, ex. 2A.

For at begrænse batteriforbruget slukker visningen automatisk inden for ca. 60 sek. efter den sidste aktivering af tasten.

1) Forbrugsværdier



Display-test



Akkumuleret vandforbrug efter idriftsættelse



Veksling mellem forbrug og sidste skæringsdato



Veksling mellem forbrug og forrige skæringsdato



Næste skæringsdato

2) Aktuelle værdier



Veksling mellem fejlkode og antal driftsdage



Aktuelt flow



Veksling mellem maks. flow og timer med forhøjet flow

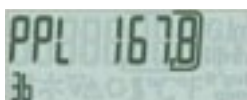


Dage med permanent flow

3) Måleropsætning



Serienummer



Impulsværdi



Periode for middelværdi

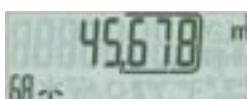


M-Bus adresse (benyttes ikke)



Temperaturkonstant

6) Triptællerfunktion



Aktuelt forbrug



Kort tryk: Nulstilling

4) Statistik



Veksling mellem dato og forbrug ultimo måneden



Veksling mellem dato og forbrug ultimo måneden, 12 måneder tilbage

Ved et kort tryk på tasten vises forbrug ultimo forrige måned og så fremdeles i 12 måneder.

5) Tarif



Veksling mellem dato ultimo måneden og maks. flow i måneden



Veksling mellem dato ultimo måneden og maks. flow i måneden, 12 måneder tilbage

Ved et kort tryk på tasten vises maks. flow forrige måned og så fremdeles i 12 måneder.

Til sløjfe 1:
Langt tastetryk

istameter® III radio

Tekniske data

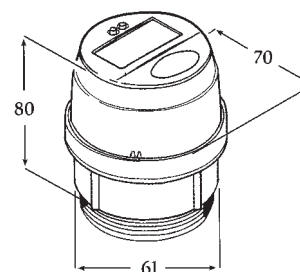
Flerstrålet vandmåler		istameter® III radio			
Type		Q _n 1,5		Q _n 2,5	
		Koldt vand	Varmt vand	Koldt vand	Varmt vand
Artikelnummer		19060	19062	19061	19063
Godkendelsesnummer (PTB)		D84-6.131.68	D84-6.331.47	D84-6.131.70	D84-6.331.50
Nominel belastning	Q _n m ³ /h	1,5		2,5	
Maksimal belastning	Q _{max} m ³ /h	3,0		5,0	
Tryktab ved Q _n	Δp bar	0,2		0,2	
Horisontal indbyggn. Kl. B	Q _{min} l/h	30		50	
	Q _t l/h	120		200	
Vertikal indbyggn. Kl. A	Q _{min} l/h	60		100	
	Q _t l/h	150		250	
Vandtemperatur	indtil °C	30	90	30	90
Tryktrin	PN bar	10			
Prøvningstryk	PN bar	16			
Visning af vandforbrug	m ³	5 cifre			
	ltr.	3 cifre			
Gevind på tilslutningsstykke		Rp ^{1/2} , Rp ^{3/4} G ^{3/8} B, G1B		Rp ^{3/4} G ^{3/8} B, G1B	

Flerstrålet vandmåler med 10 l pulsudgang

Type		Q _n 1,5		Q _n 2,5	
		Koldt vand	Varmt vand	Koldt vand	Varmt vand
Artikelnummer – med pulsudgang		15635	15535	15645	15545
Godkendelsesnummer		D84-6.131.70	D84-6.331.50	D84-6.131.70	D84-6.331.50
Pulsudgang	Liter/puls	10			

Tekniske data for radiosystem

Radiofrekvens	433,82 Mhz
Sendeeffekt	< 10 mW
Modulation (protokol)	HRN (Home Radio Network)
Dataoverførsel	6 gange dagligt
Datahukommelse	256 kB
Interface	4800 Bit/s
Strømforsyning	Batteri med 10 års levetid



Viterra Energy Services er markedsledende i Europa inden for varme-, energi- og vandmåling samt udarbejdelse af fordelingsregnskaber for boliger og erhverv. Alene i Danmark har ejendomme med tilsammen over 400.000 lejligheder valgt Viterra Energy Services som samarbejdspartner. Viterra Energy Services har datterselskaber i 27 lande og næsten 2.500 medarbejdere. I alt udarbejder vi fordelingsregnskaber for mere end 7 millioner lejligheder over hele Europa.

Viterra Energy Services A/S

Hovedkontor: Telefon 77 32 32 32
 Brydehusvej 13 Telefax 77 32 32 33
 DK-2750 Ballerup www.viterra-es.dk

Salg Sjælland og øerne: Telefon 77 32 33 00
 Telefax 77 32 33 01

Salg Fyn: Telefon 63 11 33 92
 Telefax 66 14 10 85

Salg Jylland: Telefon 77 32 32 79
 Telefax 77 32 32 80